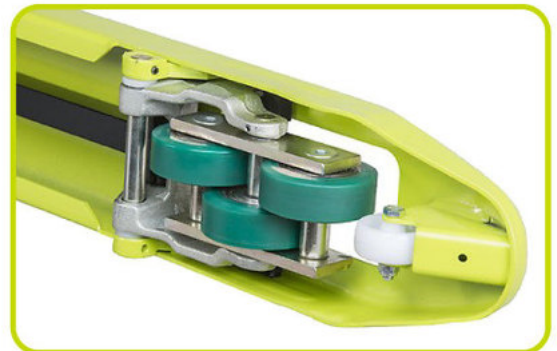


# Super Silence 20S6

1.150 x 525 mm oder 800 x 525 mm



- Weniger Lärmemissionen
- Peak-Zertifiziert
- Schalldruckpegel 45 db zertifiziert nach EN12053:2008
- Tragkraft 2.000 kg bei LSP 600 mm
- Lenkräder: Gummi mit Alu-Innenkern
- Lastrollen: 3 Fach Soft-Polyurethan
- Beschichtete Deichsel

# Super Silence 20S6

800 x 525 mm

# Super Silence 20S6

1.150 x 525 mm

## Kennzeichen

1.1 Hersteller	LIFTER		
1.3 Antrieb	MANUAL		
1.4 Bedienung	PEDESTRIAN		
1.5 Tragfähigkeit	Q	Kg	2000
1.6 Lastschwerpunkt	c	mm	400
1.8 Lastabstand	x	mm	582
1.9 Radstand	y	mm	842

## Kennzeichen

1.1 Hersteller	LIFTER		
1.3 Antrieb	MANUAL		
1.4 Bedienung	PEDESTRIAN		
1.5 Tragfähigkeit	Q	Kg	2000
1.6 Lastschwerpunkt	c	mm	600
1.8 Lastabstand	x	mm	932
1.9 Radstand	y	mm	1192

## Gewicht

2.1 Eigengewicht	Kg	72
2.2 Achslast mit Last hinten	Kg	1594
2.2 Achslast, mit Last vorne	Kg	478
2.3 Achslast mit Last vorne	Kg	46
2.3 Achslast mit Last hinten	Kg	26

## Gewicht

2.1 Eigengewicht	Kg	78
2.2 Achslast mit Last hinten	Kg	1472
2.2 Achslast, mit Last vorne	Kg	606
2.3 Achslast mit Last vorne	Kg	49
2.3 Achslast mit Last hinten	Kg	29

## Fahrwerk/Räder

3.1 Räder: Lenkräder	POLY.I./ NYLON	
3.1 Räder: Lastrollen	NYLON	
3.2 Räder Abmessung: Lenkräder - Durchmesser	mm	200
3.2 Reifengröße, hinten - Breite	mm	50
3.3 Reifengröße, hinten - Durchmesser	mm	80
3.3 Reifengröße, hinten - Breite	mm	30
3.5 Reifengröße: hinten - Anzahl (X=angetrieben)	Anzahl	6
3.5 Reifengröße: vorne - Anzahl (X=angetrieben)	Anzahl	2
3.5 Rear balancing axle	No	
3.6 Spurweite, vorn	b10 mm	155
3.7 Spurweite, hinten	b11 mm	375

## Fahrwerk/Räder

3.1 Räder: Lenkräder	POLY.I./ NYLON	
3.1 Räder: Lastrollen	NYLON	
3.2 Räder Abmessung: Lenkräder - Durchmesser	mm	200
3.2 Reifengröße, hinten - Breite	mm	50
3.3 Reifengröße, hinten - Durchmesser	mm	80
3.3 Reifengröße, hinten - Breite	mm	30
3.5 Reifengröße: hinten - Anzahl (X=angetrieben)	Anzahl	6
3.5 Reifengröße: vorne - Anzahl (X=angetrieben)	Anzahl	2
3.5 Rear balancing axle	No	
3.6 Spurweite, vorn	b10 mm	155
3.7 Spurweite, hinten	b11 mm	375

## Grundabmessungen

4.4 Hub	h3 mm	115
4.9 Höhe Deichsel in Fahrstellung max.	h14 mm	1160
4.9 Höhe Deichsel in Fahrstellung min.	h14 mm	690
4.15 Höhe gesenkt	h13 mm	85
4.19 Gesamtlänge	l1 mm	1200
4.20 Länge einschl. Gabelrücken	l2 mm	400
4.21 Gesamtbreite	b1 mm	525
4.22 Gabelzinkenmaße - Dicke	s mm	55
4.22 Gabelzinkenmaße - Breite	e mm	150
4.22 Gabelzinkenmaße - Länge	l mm	800
4.25 Gabelaußenabstand	b5 mm	525
4.32 Bodenfreiheit, Mitte Radstand	m2 mm	30
4.34 Arbeitsgangbreite bei Palette 800x1200 quer	Ast mm	1435
4.35 Wenderadius	Wa mm	1017

## Grundabmessungen

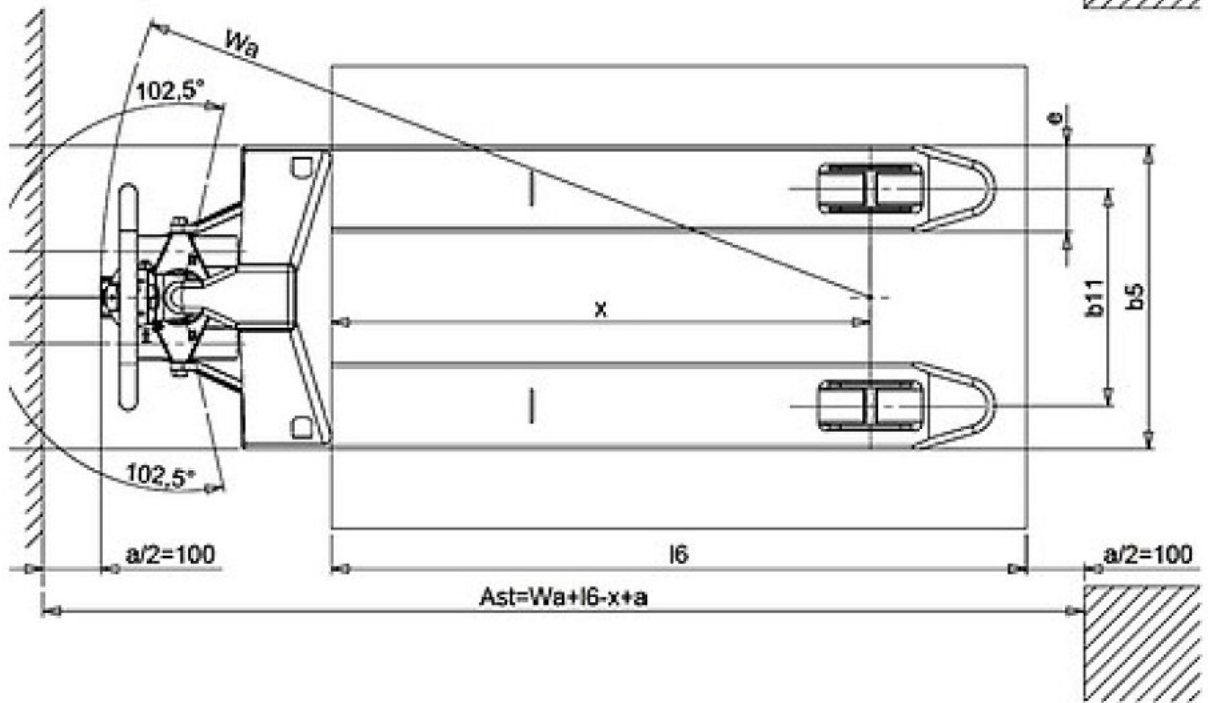
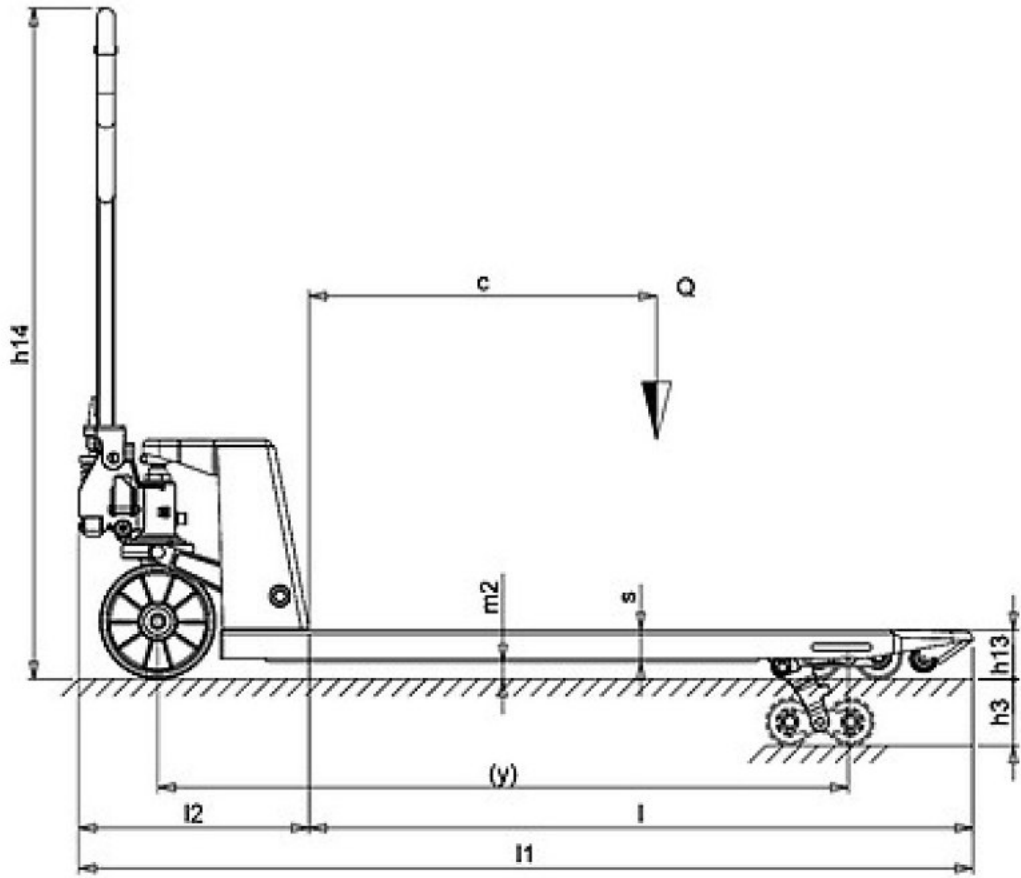
4.4 Hub	h3 mm	115
4.9 Höhe Deichsel in Fahrstellung max.	h14 mm	1160
4.9 Höhe Deichsel in Fahrstellung min.	h14 mm	690
4.15 Höhe gesenkt	h13 mm	85
4.19 Gesamtlänge	l1 mm	1550
4.20 Länge einschl. Gabelrücken	l2 mm	400
4.21 Gesamtbreite	b1 mm	525
4.22 Gabelzinkenmaße - Dicke	s mm	55
4.22 Gabelzinkenmaße - Breite	e mm	150
4.22 Gabelzinkenmaße - Länge	l mm	1150
4.25 Gabelaußenabstand	b5 mm	525
4.32 Bodenfreiheit, Mitte Radstand	m2 mm	30
4.34 Arbeitsgangbreite bei Palette 800x1200 quer	Ast mm	1835
4.35 Wenderadius	Wa mm	1367

## Leistungsdaten

5.2 Hubgeschwindigkeit mit Last	strokes	13
5.2 Hubgeschwindigkeit ohne Last	strokes	13

## Leistungsdaten

5.2 Hubgeschwindigkeit mit Last	strokes	13
5.2 Hubgeschwindigkeit ohne Last	strokes	13



The information is aligned with the Data file at the time of download. Printed on 24/10/2017 (ID 4636)

©2017 | PR INDUSTRIAL s.r.l. | All rights reserved | Image shown may not reflect actual package. Specifications subject to change without notice